



LENS MANAGER

- Sony E 卡口 -
- Canon EF 卡口 -
- Canon RF 卡口 -
- Nikon F 卡口 -
- Fuji X 卡口 -

用户手册

== 目录 ==

第 1 章 概览	3
1. 概览	3
2. 推荐系统规格	4
3. USB 连接	4
 第 2 章 使用程序	 5
1. 镜头连接设置	5
2. 固件更新	6
3. AF 调节设置	8
4. MF 感光度设置	9
5. 用户手册	9
6. 镜头座信息	9
7. Custom Switch Mode	10

第 1 章 概览

1. 概览

用户可为 Samyang Sony E / Canon EF,RF / Nikon F 卡口自动对焦 (AF) 镜头执行固件更新、AF 调节设置、手动对焦 (MF) 感光度设置。

镜头固件更新

可从三阳主页下载最新版本的固件。

AF 调节设置

镜头 AF 可在 ± 4 之间进行调节。

MF 感光度设置

在 MF 模式下，可将对焦速度设置为“慢速”、“常速”和“快速”。

注意！

必须安装三阳镜头座（单独销售），才能使用该软件。

这仅适用于 Samyang Sony E / Canon EF,RF / Nikon F 卡口 AF 镜头。不可用于其他卡口。

注意事项

本产品的规格和性能可能会随时更改，恕不提前通知。

使用本软件时，由于用户电脑软件、硬件、外围设备故障或网络环境造成的任何直接或间接损失，三阳概不负责。

2. 推荐系统规格

Windows

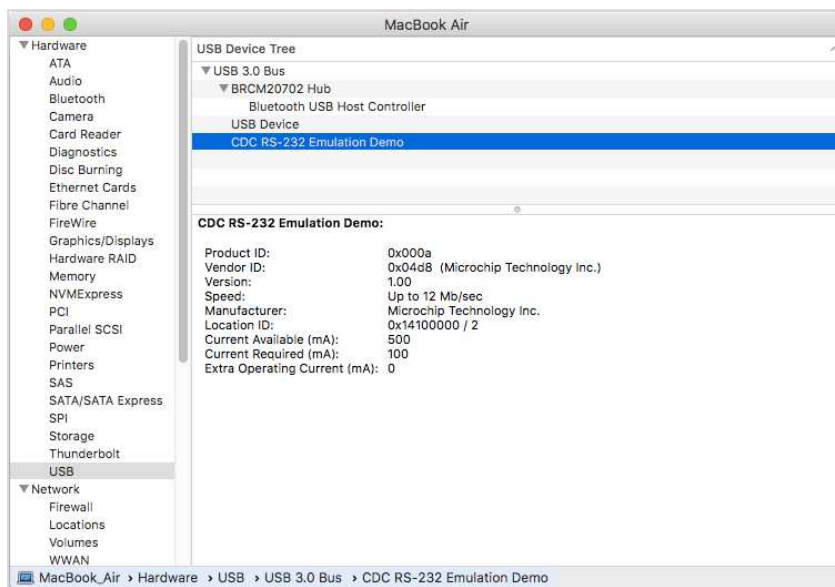
- 1) Windows 7 ~Windows 11
- 2) 1Gb 或以上内存
- 3) 1Gb 或以上 HDD 存储空间
- 4) 1024 x 768 或以上屏幕分辨率
- 5) USB 2.0 端口

macOS

- 1) Mac OS X 版本 10.10 ~ 11.5
- 2) 1Gb 或以上内存
- 3) 1Gb 或以上 HDD
- 4) 1024 x 768 或以上屏幕分辨率
- 5) USB 2.0 端口

3. USB 连接

镜头连接到台 MAC PC，你可以看到 应用程序 > 工具 > 系统信息 来看待，选择确认的 USB 项目如下。



第 2 章 使用程序

- 将镜头座与电脑连接，然后安装镜头。
- 双击程序文件夹中的“SamyangLensManager” 文件运行该程序。



1. 镜头连接设置

在“设备管理器”中查看 USB 串行端口的 COM 端口号，然后选择 COM 端口，点击“镜头连接”按钮。

连接无误后，屏幕会转到“固件更新”页面，显示所连镜头的信息。

2. 固件更新



左侧显示所连镜头的图片。

镜头信息

镜头 ID：镜头的唯一 ID

固件：镜头的当前固件版本信息

AF 调节：当前设置镜头的 AF 调节级别

MF 环：MF 感光度设置级别

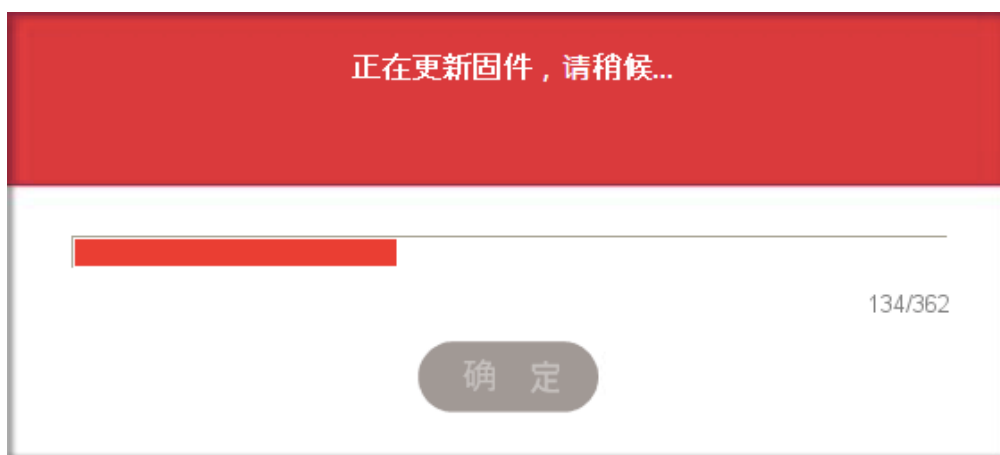
转到网站：三阳光学主页链接，进入该链接后，可从“下载”部分下载固件。

加载镜头固件文件：选择从主页下载的最新固件文件。

固件更新：打开文件后，执行固件更新。

固件更新顺序

- 1) 从三阳光学主页的“下载”部分下载镜头固件。
- 2) 使用“加载镜头固件文件”按钮，选择下载的固件文件。
选择正确的固件后，系统会显示完成弹出窗口。点击“确定”按钮。
- 3) 点击“固件更新”按钮。
- 4) 阅读“注意”弹出窗口中的内容，然后点击“确定”按钮。
- 5) 如下图所示，系统将执行固件更新。



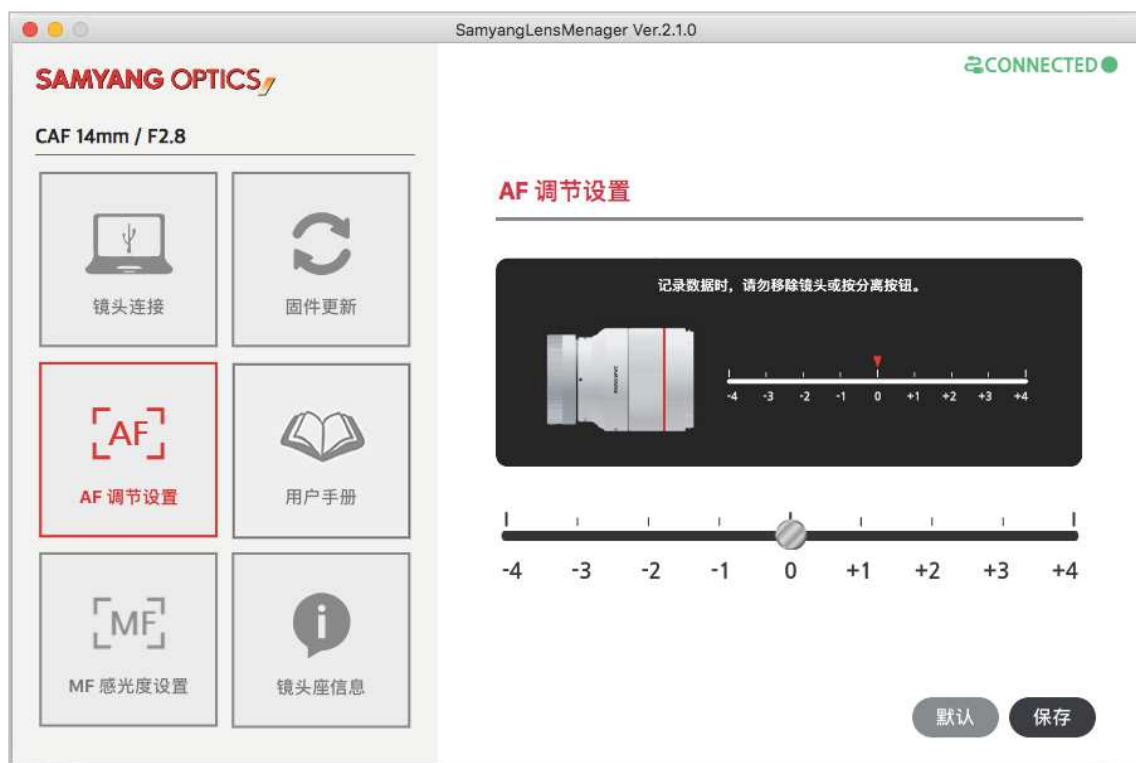
- 6) 固件更新完成后，点击“确定”按钮。
- 7) 当屏幕再次转到“镜头连接设置”页面时，检查 COM 端口，点击“镜头连接”按钮。
- 8) 如果更新成功完成，可在“固件更新”页面上看到更新的固件版本。

注意！

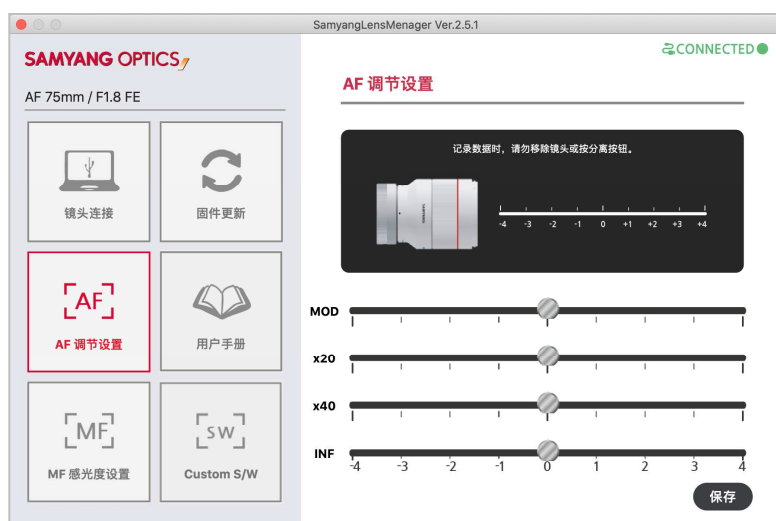
- 使用本软件时，请将电脑充满电或连接交流电源适配器。
- 执行固件更新时，请勿移除镜头或按“分离”按钮。
- 执行固件更新时，请勿关闭电脑。
- 执行固件更新时，请勿指定或更改镜头设置。

3. AF 调节设置

AF 可在 ± 4 之间进行调节。(Fuji X 除外)



完成对焦设置后按保存按钮时，将应用更改的值。



MOD : Minimum object distance
x20 : 焦距 x 20
x40 : 焦距 x 40
INF : Object at Infinity

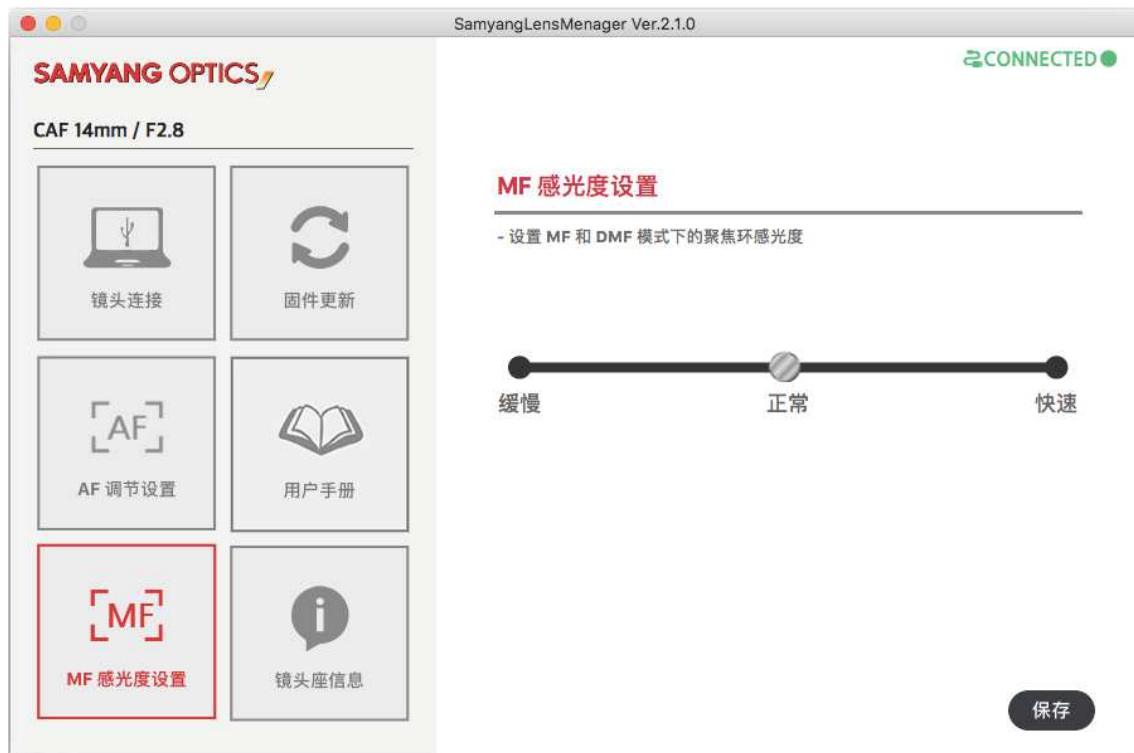
Ex) $x20 = 75\text{mm Lens} \times 20 = 1,500\text{mm (1.5M)}$

4. MF 感光度设置

根据 MF 模式下的 MF 环转速，设置对焦感光度。

此设置有 3 种选择，包括慢速、常速和快速。

在这 3 个感光度级别中选择所需感光度，然后点击“保存”按钮。



5 用户手册

可查看镜头座的版本信息和用户手册。

6. 镜头座信息

可查看镜头座的版本信息和用户手册。

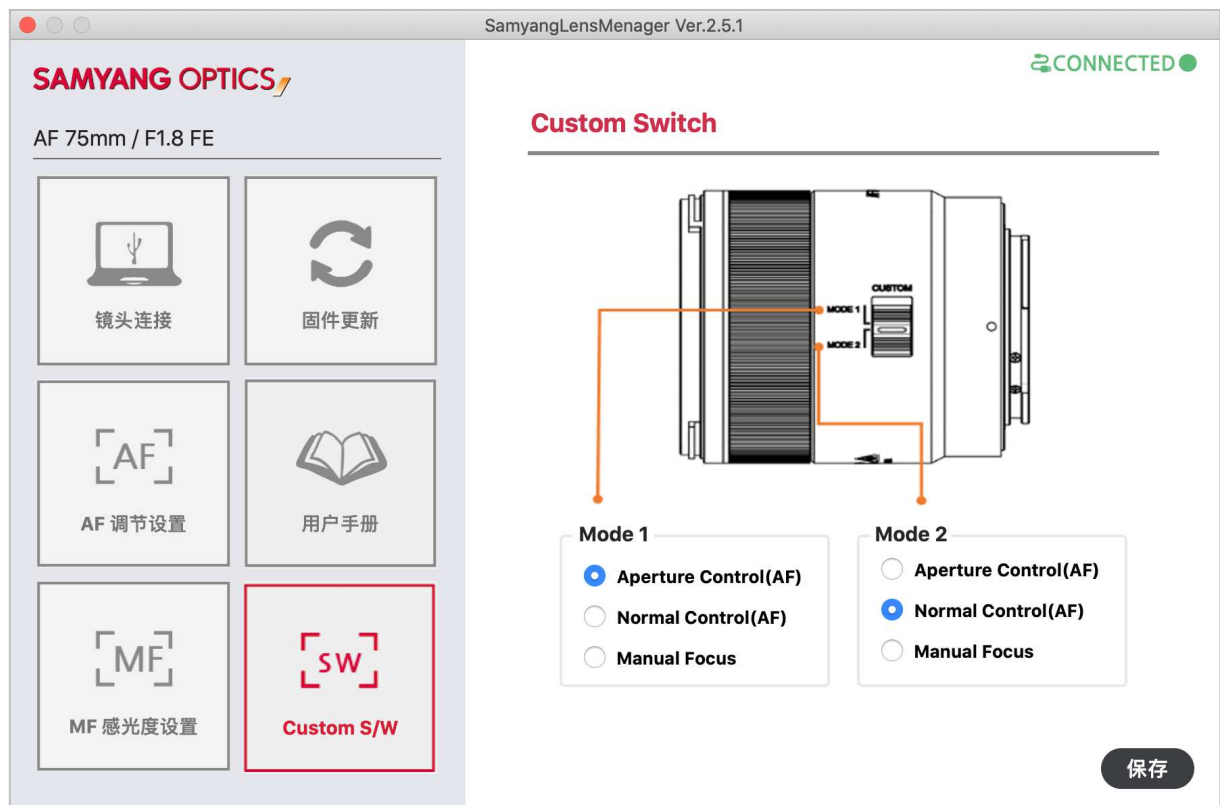
LED 灯

灭：镜头未安装或未连接。

亮：镜头已安装且连接正常。

7. Custom Switch Mode

您可以设置支持自定义开关的镜头的对焦环操作模式。



Aperture Control (AF)：它与光圈调节功能一起使用。

(当相机对焦模式为自动对焦模式时，此功能有效。)

Normal Control (AF)：它用作焦点调节功能。

(当相机对焦模式为 MF，DMF 模式时，此功能有效。)

Manual Focus：将相机的对焦方式更改为手动对焦 (MF) 模式。